

低周波電圧増幅器

TA7359P, TA7727P (7<sub>±7</sub>N)

動作電源電圧: ±1.5~±1.8V

特徴

- ・OPアンプ(4558<sub>±</sub>イ<sub>7</sub>)を改良したモノ-イ<sub>7</sub>イ<sub>7</sub>を用いたアンプ
- ・閉ループ電圧利得は20dB以上で使用のこと
- ・単電源でも動作可能

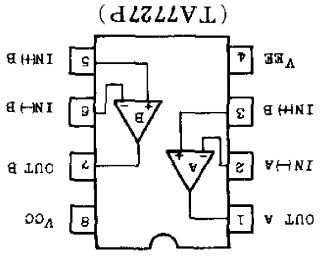
記号	最大定格	単位
V <sub>cc</sub>	±22	V
P <sub>d</sub>	750	mW
T <sub>opt</sub>	-25/75	°C
	-55/150	°C

■最大定格 (T<sub>a</sub>=25°C)

記号	測定条件	最小	標準	最大	単位
I <sub>q</sub>	V <sub>in</sub> =0	2.7	4.0		mA
G <sub>vo</sub>	V <sub>out</sub> =2V	75	85		dB
V <sub>out</sub>	THD=0.5%	2.0	2.7		V
THD	V <sub>out</sub> =2V		0.005	0.01	%
G <sub>vo</sub>	V <sub>out</sub> =2V		0.005	0.01	%
N <sub>in</sub>	NAB補正時(注)	1.0	1.3		μV
CT	V <sub>out</sub> =2V	65	76		dB
I <sub>a</sub>	V <sub>out</sub> =2V		0.65		μA

■電気的特性 (V<sub>s</sub>=±4.5V, R<sub>L</sub>=10kΩ, R<sub>o</sub>=2.2kΩ)

■端子接続



■パッケージ: 9P<sub>±</sub> 7527<sub>±</sub> SIL (TA7359P) 8P<sub>±</sub> 7527<sub>±</sub> DIL (TA7727P)  
注 BPF=20Hz~30kHz

東芝

TA7375P (7<sub>±7</sub>N)

動作電源電圧: 6~16V

特徴

- ・前置増幅用

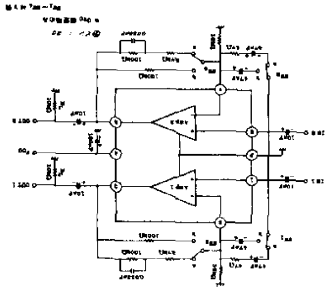
記号	最大定格	単位
V <sub>cc</sub>	16	V
P <sub>d</sub>	700	mW
K <sub>θ</sub>	5.6	mW/°C
	-30/80	°C
T <sub>opt</sub>	-30/80	°C
T <sub>stg</sub>	-55/150	°C

■最大定格 (T<sub>a</sub>=25°C)

記号	測定条件	最小	標準	最大	単位
I <sub>cc</sub>	V <sub>in</sub> =0	3.0	6.0		mA
(G <sub>vo</sub> )	V <sub>in</sub> =-100dBm	75	100		dB
(G <sub>vc</sub> )	V <sub>out</sub> =0dBm	38.5	41.5	44.5	dB
V <sub>out</sub>	THD=1%	1.0	1.8		V
THD	V <sub>out</sub> =0dBm		0.04	0.25	%
N <sub>in</sub>	R <sub>o</sub> =2.2kΩ, 条件A	1.0	1.7		μV
S <sub>VR</sub>	R <sub>o</sub> =2.2kΩ	50	50		dB
R <sub>in</sub>		50	150		kΩ
CT	出力0dBm/10kHz		65		dB

■電気的特性 (V<sub>cc</sub>=6V, R<sub>L</sub>=10kΩ, R<sub>o</sub>=600Ω)

■パッケージ図/端子接続



■パッケージ: 9P<sub>±</sub> 7527<sub>±</sub> SIL

TA8125S (7<sub>±7</sub>N)

動作電源電圧: 6~16V

特徴

- ・前置増幅用

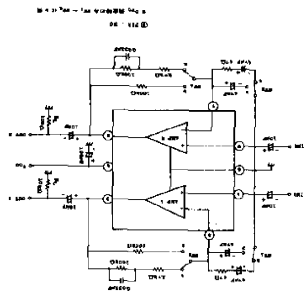
記号	最大定格	単位
V <sub>cc</sub>	16	V
P <sub>d</sub>	700	mW
K <sub>θ</sub>	5.6	mW/°C
	-30/80	°C
T <sub>opt</sub>	-30/80	°C
T <sub>stg</sub>	-55/150	°C

■最大定格 (T<sub>a</sub>=25°C)

記号	測定条件	最小	標準	最大	単位
I <sub>cc</sub>	V <sub>in</sub> =0	3.0	6.0		mA
(G <sub>vo</sub> )	V <sub>in</sub> =-100dBm	75	100		dB
(G <sub>vc</sub> )	V <sub>out</sub> =0dBm	38.5	41.5	44.5	dB
V <sub>out</sub>	THD=1%	1.0	1.8		V
THD	V <sub>out</sub> =0dBm		0.04	0.25	%
N <sub>in</sub>	R <sub>o</sub> =2.2kΩ, 条件A	1.0	1.7		μV
S <sub>VR</sub>	R <sub>o</sub> =2.2kΩ	50	50		dB
R <sub>in</sub>		50	150		kΩ
CT	出力0dBm/10kHz		65		dB

■電気的特性 (V<sub>cc</sub>=6V, R<sub>L</sub>=10kΩ, R<sub>o</sub>=600Ω)

■パッケージ図/端子接続



■パッケージ: 9P<sub>±</sub> 7527<sub>±</sub> SIL